

PLATE-FORME  
TAB  
Étoile-sur-Rhône  
(26)

### L'expertise agronomique et naturaliste au service des agriculteurs

La plate-forme TAB fédère un partenariat unique associant instituts techniques et organismes de développement spécialisés dans différentes filières. Le croisement des compétences agronomiques et naturalistes permet de tester des systèmes innovants à la fois productifs et valorisant la biodiversité. La combinaison d'approches scientifiques assure la robustesse et la transférabilité des résultats.

Un projet porté par  AGRICULTURES & TERRITOIRES  
CHAMBRES D'AGRICULTURE  
DRÔME

#### NOS PARTENAIRES TECHNIQUES

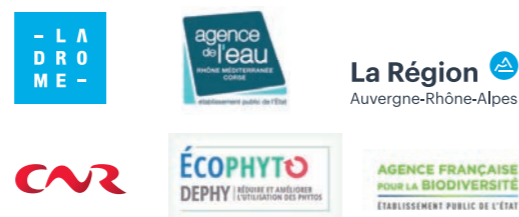


### Un projet initié en 2010, sous l'impulsion de la Chambre d'Agriculture de la Drôme

#### Dates clés

- 2010** : Achat foncier, 75 % de la surface en conversion à l'AB
- 2011** : Premières plantations arboricoles
- 2013** : Mise en place des systèmes assolés AB pluvial, AB irrigué, faibles intrants et du système agroforestier fruitier
- 2017** : Fin de la première rotation des systèmes AB pluvial et faibles intrants
- 2018** : Fin de la première rotation du système agroforestier et du système bio irrigué 97,5 % de la surface en conversion ou en AB
- 2019** : Mise en place du laboratoire des itinéraires techniques
- 2020** : Mise en place d'un second système agroforestier
- 2024** : Fin de la seconde rotation du système agroforestier fruitier

#### NOS PARTENAIRES FINANCIERS



#### CONTACT

Florian Boulisset - [florian.boulisset@drome.chambagri.fr](mailto:florian.boulisset@drome.chambagri.fr) - Tél. : 06 84 27 08 82  
Ferme expérimentale d'Étoile-sur-Rhône - 2485 route des Pécolets - 26800 ÉTOILE-SUR-RHÔNE  
Chambre d'agriculture de la Drôme - 145 avenue Georges Brassens - 26500 BOURG-LÈS-VALENCE  
Tél. : 04 75 82 40 00 - [www.drome.chambres-agriculture.fr](http://www.drome.chambres-agriculture.fr) > Rubrique Agriculture Biologique



# PLATE-FORME TAB



**EXPÉRIMENTONS ENSEMBLE DES SYSTÈMES DE CULTURES BIOLOGIQUES INNOVANTS ET DES TECHNIQUES ALTERNATIVES AUX PRODUITS PHYTOSANITAIRES**



## LA PLATE-FORME TAB

Depuis 2011, la Chambre d'Agriculture de la Drôme et ses partenaires se sont associés sur la plate-forme TAB pour répondre à trois enjeux majeurs :

- Préserver les ressources naturelles : l'eau, la biodiversité et le sol
- Maintenir la compétitivité des filières agricoles rhône-alpines
- Développer l'agriculture biologique.

Située sur la ferme expérimentale d'Étoile-sur-Rhône (26), propriété du Département de la Drôme, la plate-forme TAB est un espace de 20 ha dédié à l'expérimentation et la démonstration de systèmes de cultures multi-filières innovants et durables.



## CHIFFRES CLÉS

### Expérimentation

**3** axes de travail : système de culture, techniques de production et aménagement interparcellaire

### Agroforesterie

**2** essais systèmes

### Techniques alternatives

**4** filières végétales annuelles et pérennes représentées

### Biodiversité

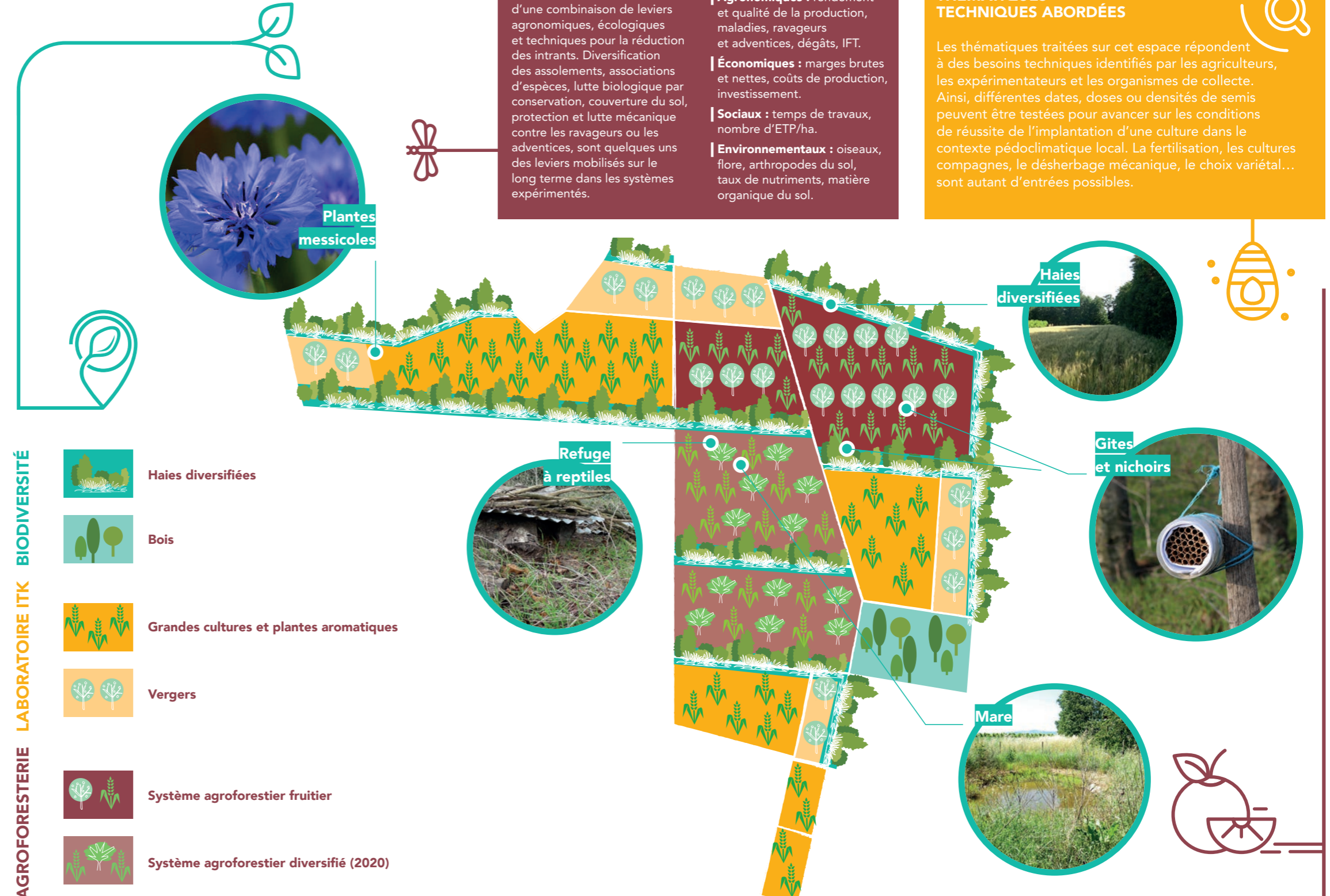
**6,7%** de la surface est aménagée pour favoriser la biodiversité

### Démonstration

**300** visiteurs accueillis chaque année sur la plate-forme TAB.

## LA BIODIVERSITÉ AU SERVICE DES AGRICULTEURS

La biodiversité fonctionnelle, par le biais des services écosystémiques qu'elle peut rendre à la production agricole, est un levier pour réguler les bioagresseurs et limiter l'application de produits phytosanitaires. La plate-forme TAB est un terrain d'expérimentation sur lequel une importante diversité de cultures et d'aménagements ont été mis en place pour progresser sur ces questions. Depuis 2011, des suivis permettent d'évaluer l'efficacité de ces pratiques culturales et aménagements : une réponse positive et rapide de la biodiversité a déjà pu être observée. Depuis 2019, des suivis complémentaires visent à quantifier le service rendu par la biodiversité fonctionnelle dans des systèmes agroforestiers.



## L'AGROFORESTERIE, VERS DES SYSTÈMES INNOVANTS ET RESILIENTS

Des cultures et des arbres sont associés sur un même espace pour limiter la prolifération des bio-agresseurs, favoriser l'action des auxiliaires et améliorer la productivité du système. Un premier système, associant sur 3 ha des pêchers et des grandes cultures, a vu le jour en 2013. Un second système est en cours de conception.

### L'APPROCHE SYSTÈME

L'approche expérimentale « système » se traduit par la mise en œuvre, à l'échelle de la rotation culturale, d'une combinaison de leviers agronomiques, écologiques et techniques pour la réduction des intrants. Diversification des assolements, associations d'espèces, lutte biologique par conservation, couverture du sol, protection et lutte mécanique contre les ravageurs ou les adventices, sont quelques uns des leviers mobilisés sur le long terme dans les systèmes expérimentés.

### L'évaluation des performances des systèmes est multi-critères et pluriannuelle.

- Quelques exemples d'indicateurs de suivis :
- Agronomiques** : rendement et qualité de la production, maladies, ravageurs et adventices, dégâts, IFT.
  - Économiques** : marges brutes et nettes, coûts de production, investissement.
  - Sociaux** : temps de travaux, nombre d'ETP/ha.
  - Environnementaux** : oiseaux, flore, arthropodes du sol, taux de nutriments, matière organique du sol.

## LE LABORATOIRE DES ITINÉRAIRES TECHNIQUES

Cet espace dédié à l'expérimentation d'itinéraires techniques de cultures à fort enjeu local concerne des cultures fruitières (pêche, abricot, châtaigne) et des grandes cultures ou cultures spécialisées (plantes aromatiques, légumes de plein champ).

L'enjeu est d'assurer la maîtrise technique de ces productions en agriculture biologique, d'envisager si besoin leur introduction dans des essais système de la plate-forme et, à terme, d'assurer la diffusion de références techniques.

### THÉMATIQUES TECHNIQUES ABORDÉES

Les thématiques traitées sur cet espace répondent à des besoins techniques identifiés par les agriculteurs, les expérimentateurs et les organismes de collecte. Ainsi, différentes dates, doses ou densités de semis peuvent être testées pour avancer sur les conditions de réussite de l'implantation d'une culture dans le contexte pédoclimatique local. La fertilisation, les cultures compagnes, le désherbage mécanique, le choix variétal... sont autant d'entrées possibles.