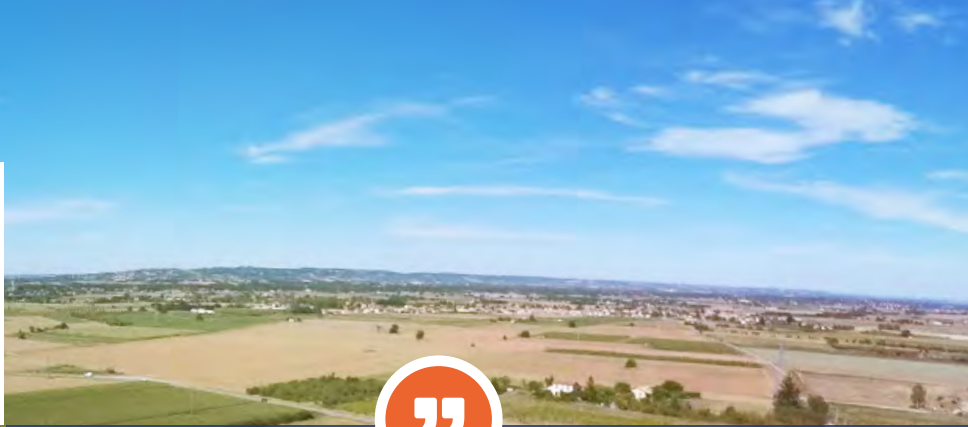


PORTRAIT AGRICOLE DE TERRITOIRE

Communauté de communes
Porte de DrômArdèche



« Partageons ensemble
les enjeux agricoles de
votre territoire »



À cheval sur les
départements de la
Drôme et de l'Ardèche et
au carrefour des grandes
villes rhônalpines, Porte de
DrômArdèche a des atouts
indéniables à faire valoir
et un potentiel agricole
à exploiter.

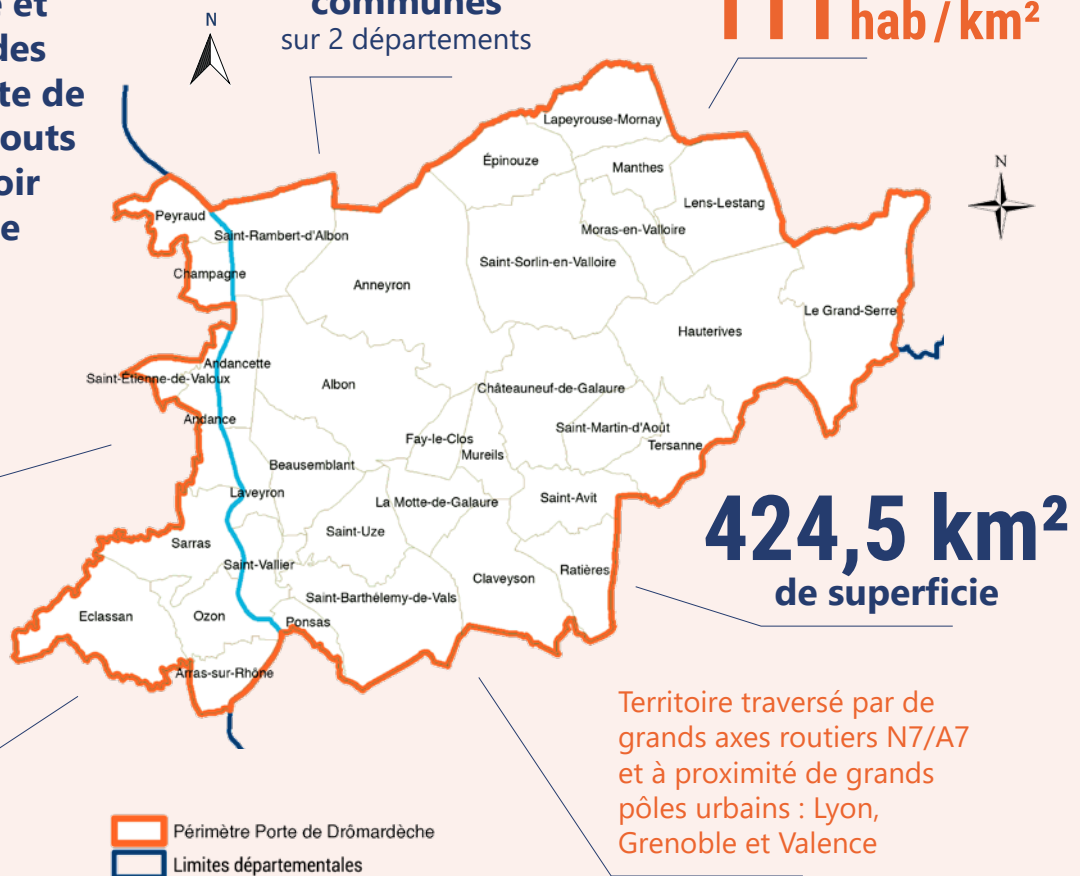
48 000
habitants

Absence de ville-centre,
mais une organisation
autour de Saint-Vallier,
Saint-Rambert-d'Albon,
Châteauneuf-de-Galaure,
Anneyron, Hauterives

35

communes
sur 2 départements

111 hab / km²



424,5 km²
de superficie

Territoire traversé par de
grands axes routiers N7/A7
et à proximité de grands
pôles urbains : Lyon,
Grenoble et Valence

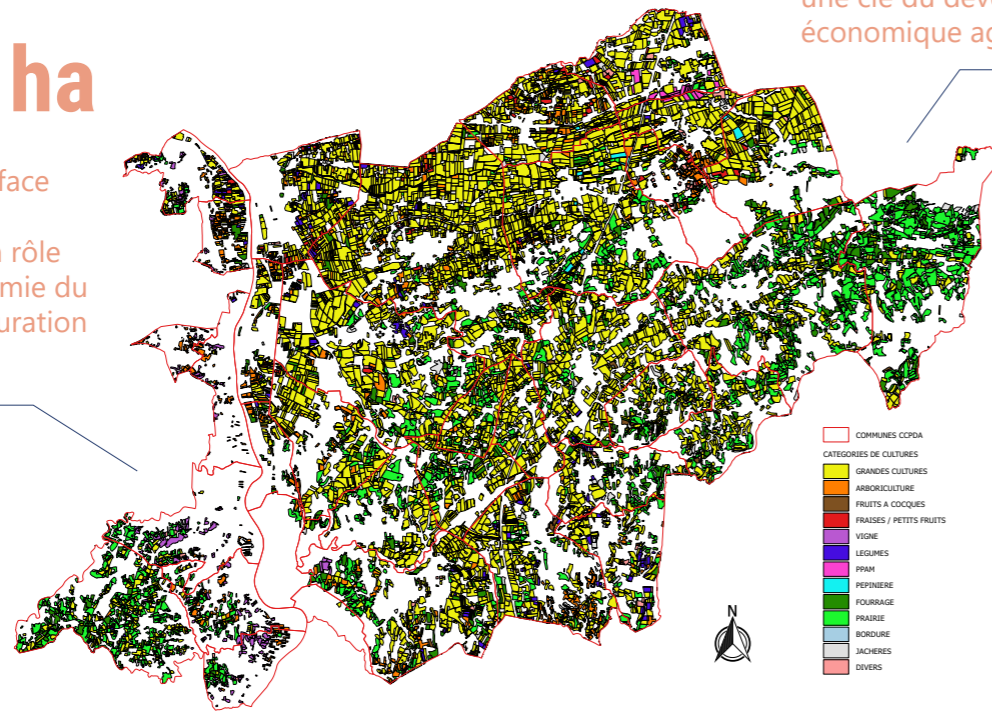
0 1,75 3,5 7 Kilometers

— Périamètre Porte de Drômardèche
— Limites départementales

Territoire agricole

20 000 ha
de SAU*

soit 47,1 % de la surface totale du territoire.
L'agriculture joue un rôle majeur dans l'économie du territoire et la structuration des paysages.



4 000 ha
de surfaces irriguées
soit près de 20 % de la SAU totale. L'accès à l'eau est une clé du développement économique agricole.

Emploi

18 076
actifs
dont 87 % salariés sur le territoire.

3 %
des emplois
sont représentés par des agriculteurs (hors salariés).

215
exploitations agricoles
employeuses de main d'œuvre (40,5 %).

550 ETP exploitants agricoles
1445 ETP liés au secteur agricole
en intégrant les services, l'amont, et l'aval des exploitations.

Installation

81
installations agricoles
de 2013 à 2017, dont 61 à titre principal.

16
installations aidées DJA
sur la même période, dont plus de la moitié en productions animales.

➤ Pour se former, les jeunes peuvent profiter de la MFR d'Anneyron.

Agriculture bio

12,7 %
de SAU
en production biologique (Drôme 26 %). Ce taux faible s'explique par la forte présence de vergers, difficiles à conduire en bio, mais aussi par l'absence de silos de collecte sur le territoire.

2 540 ha
en bio
et en conversion à la bio en 2018. Chiffre en progression constante.

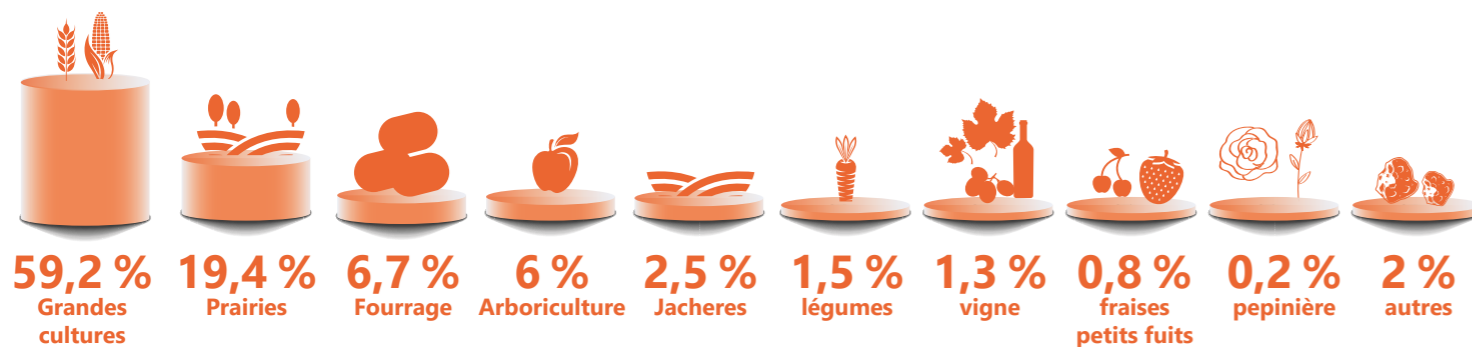


6,7 m²/ha

qui sortent de l'agriculture

sur la période 2010/2013, synonyme d'une dynamique d'artificialisation des sols élevée. La pression de l'artificialisation est concentrée sur la partie Vallée du Rhône, mais commence à se développer sur les vallées de la Galaure et de la Valloire avec les projets de 1/2 échangeurs autoroutiers.

DIVERSITÉ DE PRODUCTIONS AGRICOLES EN SURFACE



*SAU : Surface Agricole Utile

Exploitations

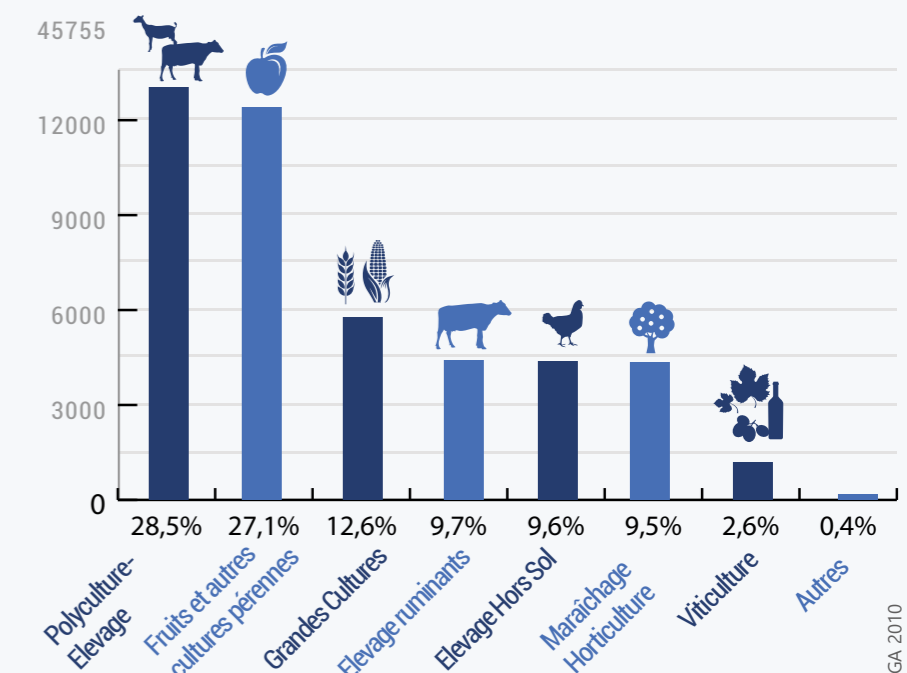
460
exploitations agricoles
sur le territoire de Porte DrômArdèche.

➤ Les exploitations majoritaires sont orientées vers les grandes cultures, l'arboriculture et l'élevage de ruminants et de volailles.

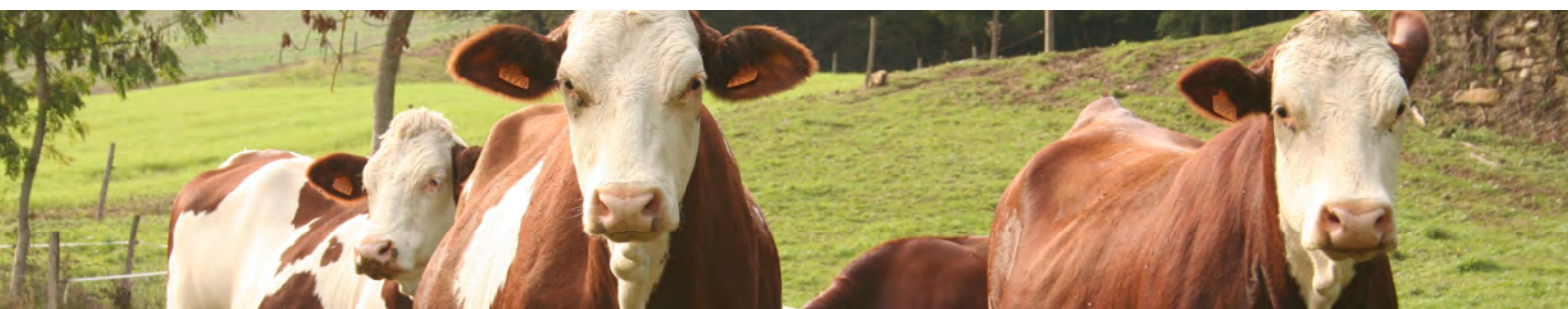
1/3
des exploitations est mis en valeur par des cotisants solidaires (hors retraités agricoles). Les explications possibles sont des installations sur de petites surfaces avec des productions spécialisées, mais aussi la double-activité pour certains.

Économie

PRODUIT BRUT STANDARD (PBS) SELON LES ORIENTATIONS TECHNO-ÉCONOMIQUES



8,1 % du PBS de la Drôme



Source RPG 2017, CA26 2020, Safer

Source : MSA 2017

Source : RGA 2010

Agritourisme



11
marchés de
« plein vent »

1
point de
vente collectif
« Le Panier Fermier »
au Creux de la Thine.



12 %
des exploitations
identifiées
en circuits courts

1

projet d'outil collectif
de transformation
accompagné par la CA26.



2 AOC

Saint-Joseph sur la partie
ardéchoise, Picodon.



1 IGP

Collines Rhodaniennes
en vigne.

”

Sur votre territoire, la Chambre d'agriculture ...



ACCOMPAGNE
individuellement les agriculteurs

Reprise et succession des exploitations,
prélèvements fonciers Axe7,
conversion à l'agriculture biologique.



ENCOURAGE
la transition agroécologique

4 captages prioritaires Sdage,
adaptation au changement climatique.



DÉVELOPPE
l'alimentation locale
et les circuits courts



S'ENGAGE
pour un accès à l'eau
Réduction des prélèvements en eau.

**Vous souhaitez
soutenir
l'agriculture
de votre
territoire ?**

**LA CHAMBRE
D'AGRICULTURE
DE LA DRÔME**
vous accompagne
dans vos démarches



ELABORER
des diagnostics agricoles, des documents d'urbanisme et de planification.



ACCOMPAGNER
les projets d'irrigation et la gestion multi-acteurs de l'eau.



ELABORER ET ACCOMPAGNER
les Plans Climat Air Energie Territoire.



FACILITER
le renouvellement des générations d'agriculteurs.



DÉVELOPPER
l'approvisionnement local de la restauration hors domicile.



CHAMBRE D'AGRICULTURE DE LA DRÔME

Nos horaires d'ouverture

Du lundi au vendredi | 8 h 30 à 12 h | 13 h 30 à 17 h

Siège social

145, avenue Georges Brassens - 26504 Bourg-lès-Valence cedex

Contactez-nous au : 04 75 82 40 00 / E-mail : accueil@drome.chambagri.fr / Retrouvez-nous sur : [f](https://www.facebook.com/)

TERRALTO
ENSEMBLE FAISONS VIVRE VOS PROJETS

**AGRICULTURES
& TERRITOIRES**
CHAMBRE D'AGRICULTURE
DRÔME